



SU  **N**

Moldes para GRC, UHPC y hormigón arquitectónico



Moldes para GRC, UHPC y hormigón arquitectónico

La evolución de nuestra empresa nos ha llevado a crear SUEN, una nueva línea de productos que complementan a los moldes de madera que Fustería Colomenca desarrolla desde hace más de treinta años.

Esta gama de productos está diseñada para ofrecer una mayor flexibilidad y opciones en la creación de acabados para hormigón arquitectónico, GRC y UHPC.

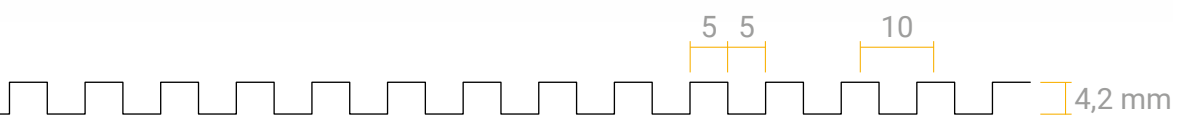
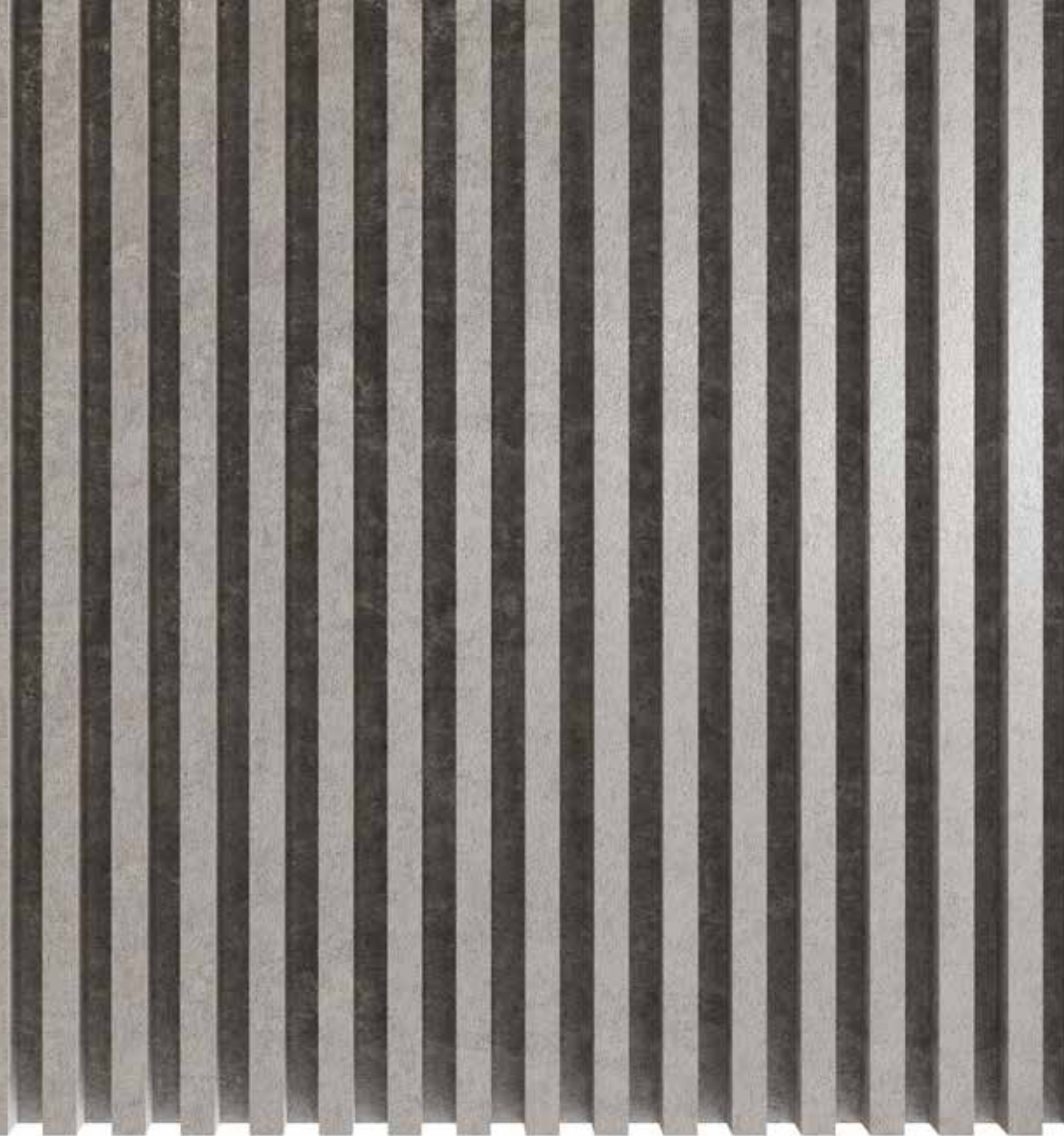
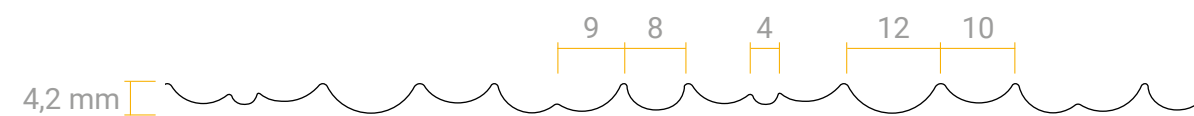
SUEN ofrece desde texturas suaves y sutiles hasta patrones más intrincados y detallados. Nuestra gama de elastómeros ofrece una solución para cualquier necesidad de diseño.



WALL
collection

LAVA

2.500 x 1.250 x 12 mm
5.000 x 1.250 x 12 mm

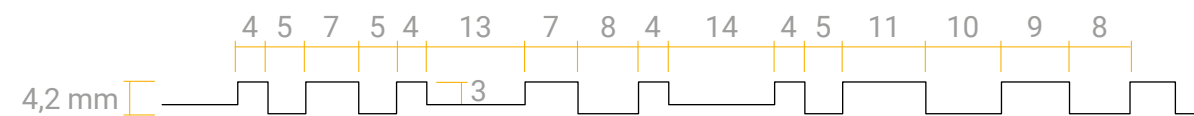


ENTRELÍNEAS

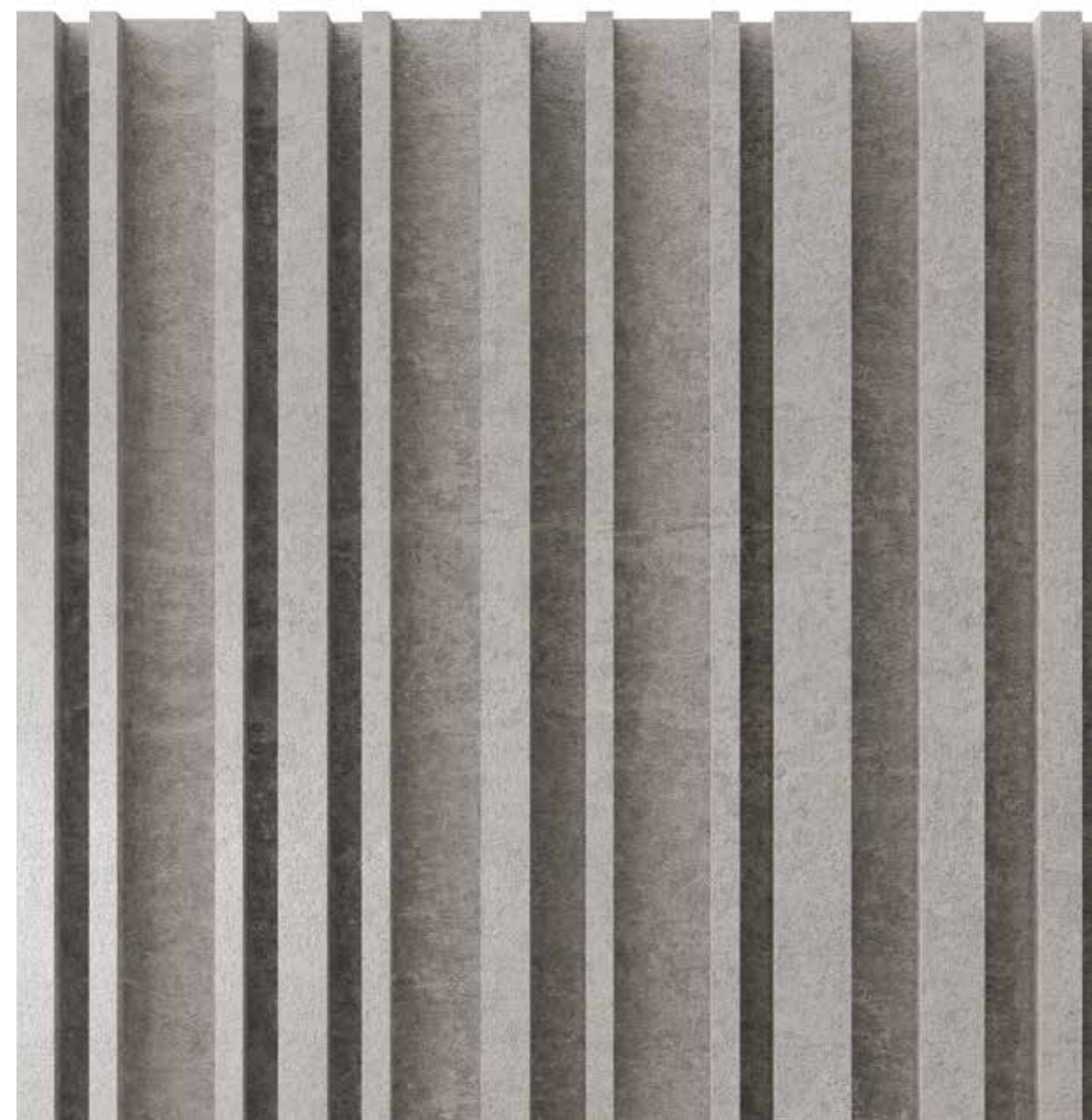
2.500 x 1.250 x 10 mm
5.000 x 1.250 x 10 mm

PAUTA

2.500 x 1.250 x 14 mm
5.000 x 1.250 x 14 mm

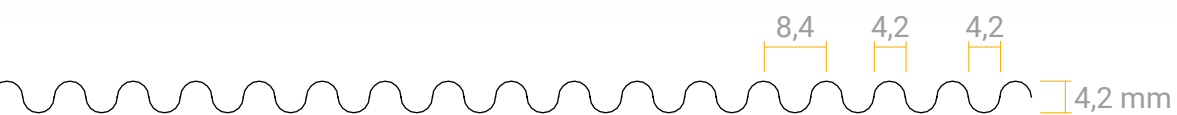
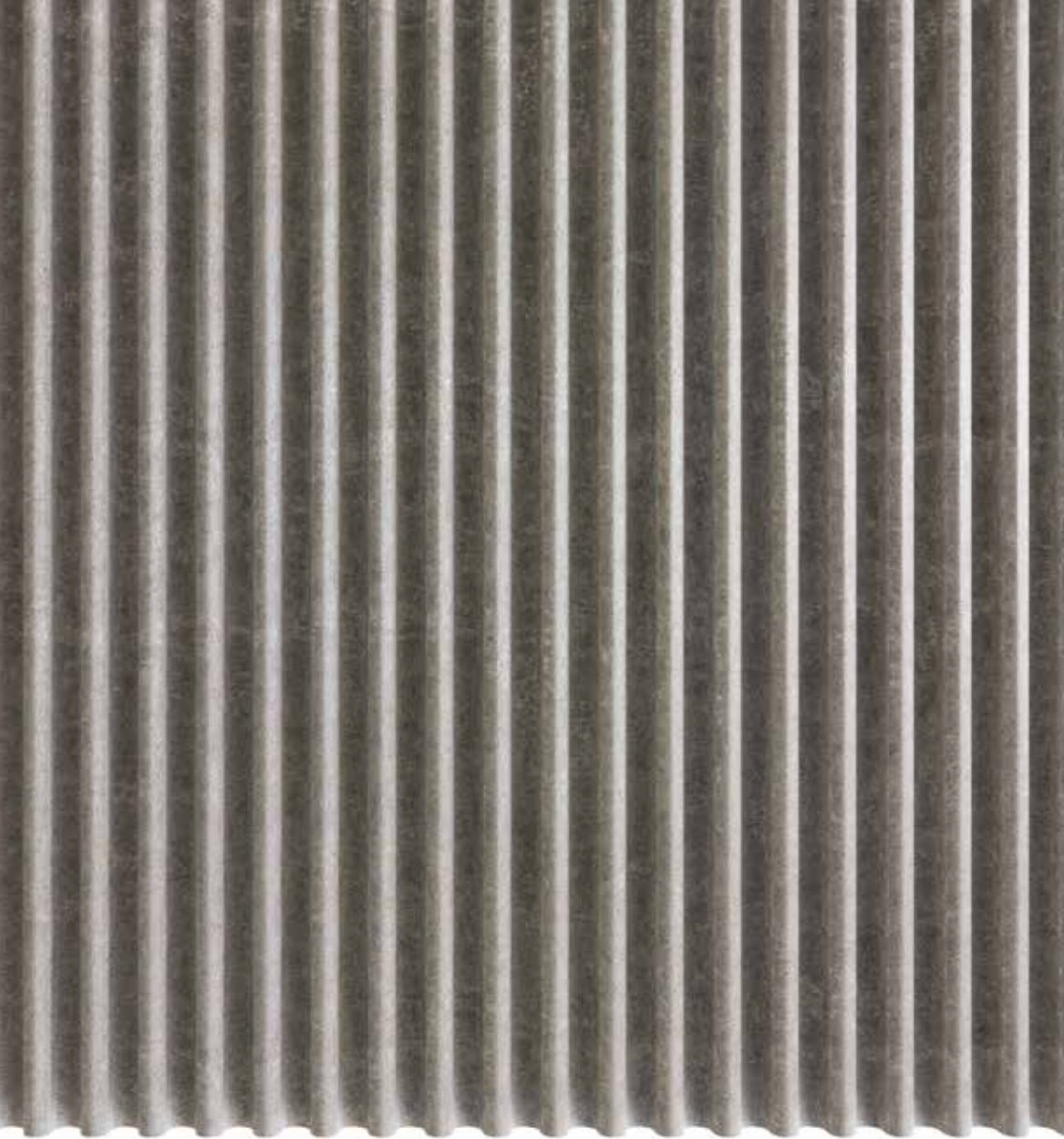
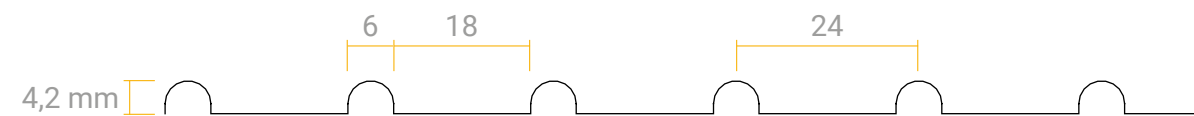


WALL collection, PAUTA



RITMO

2.500 x 1.250 x 12 mm
5.000 x 1.250 x 12 mm



ONDA

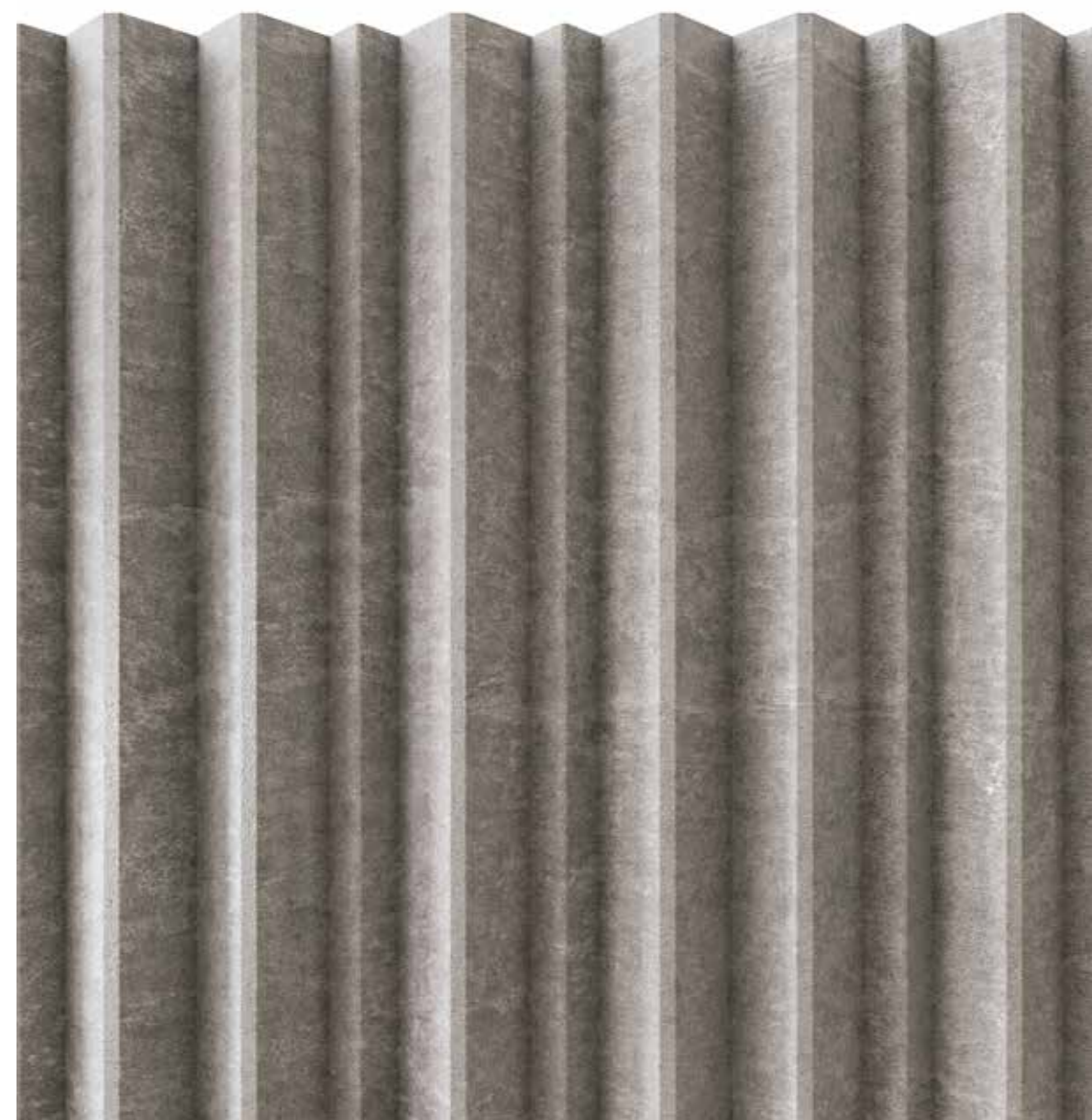
2.500 x 1.250 x 14 mm
5.000 x 1.250 x 14 mm

ANGULAR

2.500 x 1.250 x 10 mm
5.000 x 1.250 x 10 mm

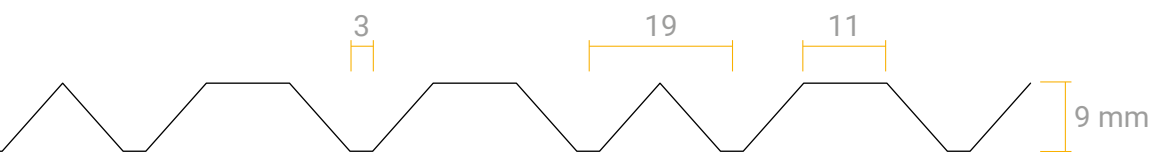
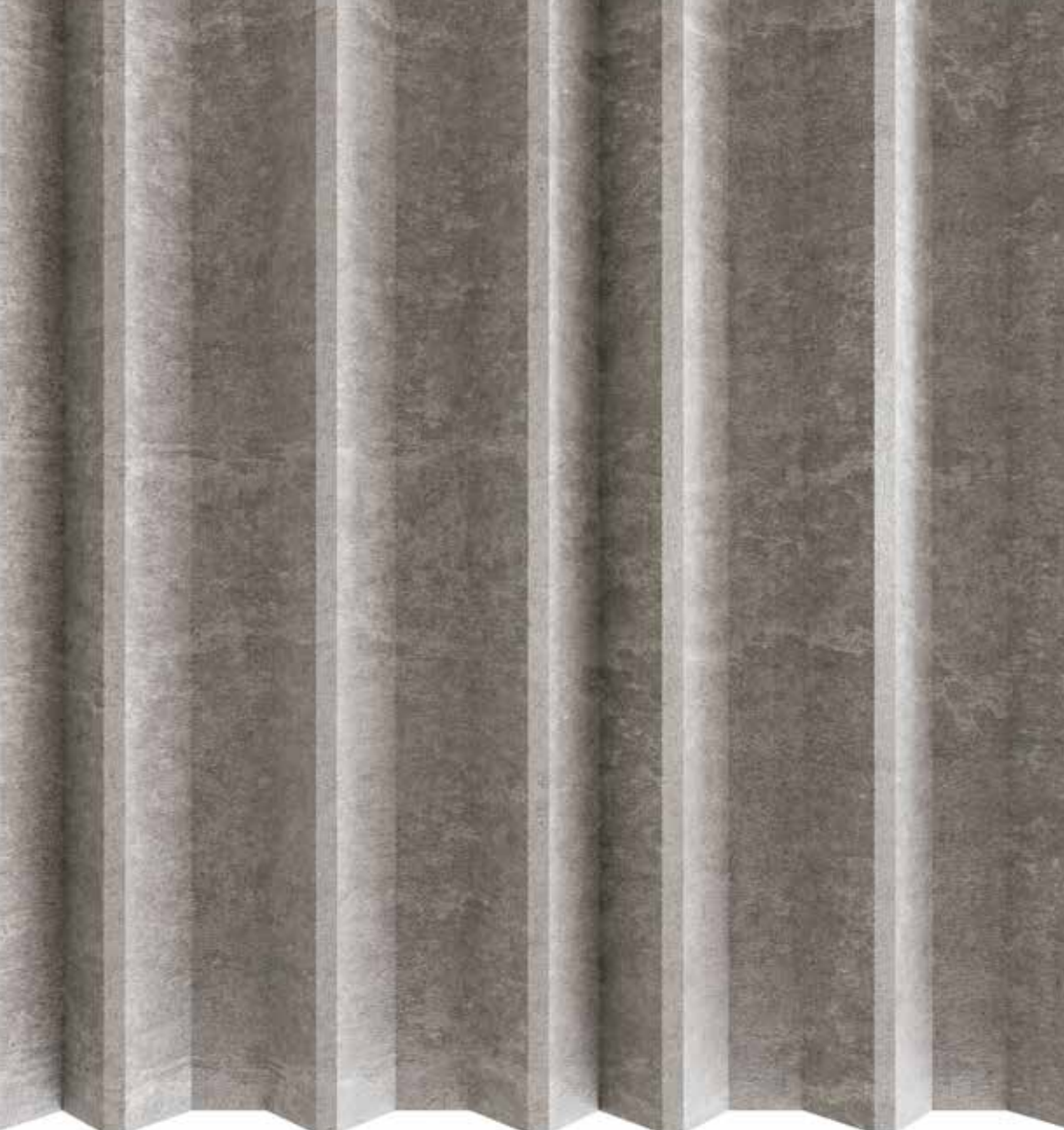
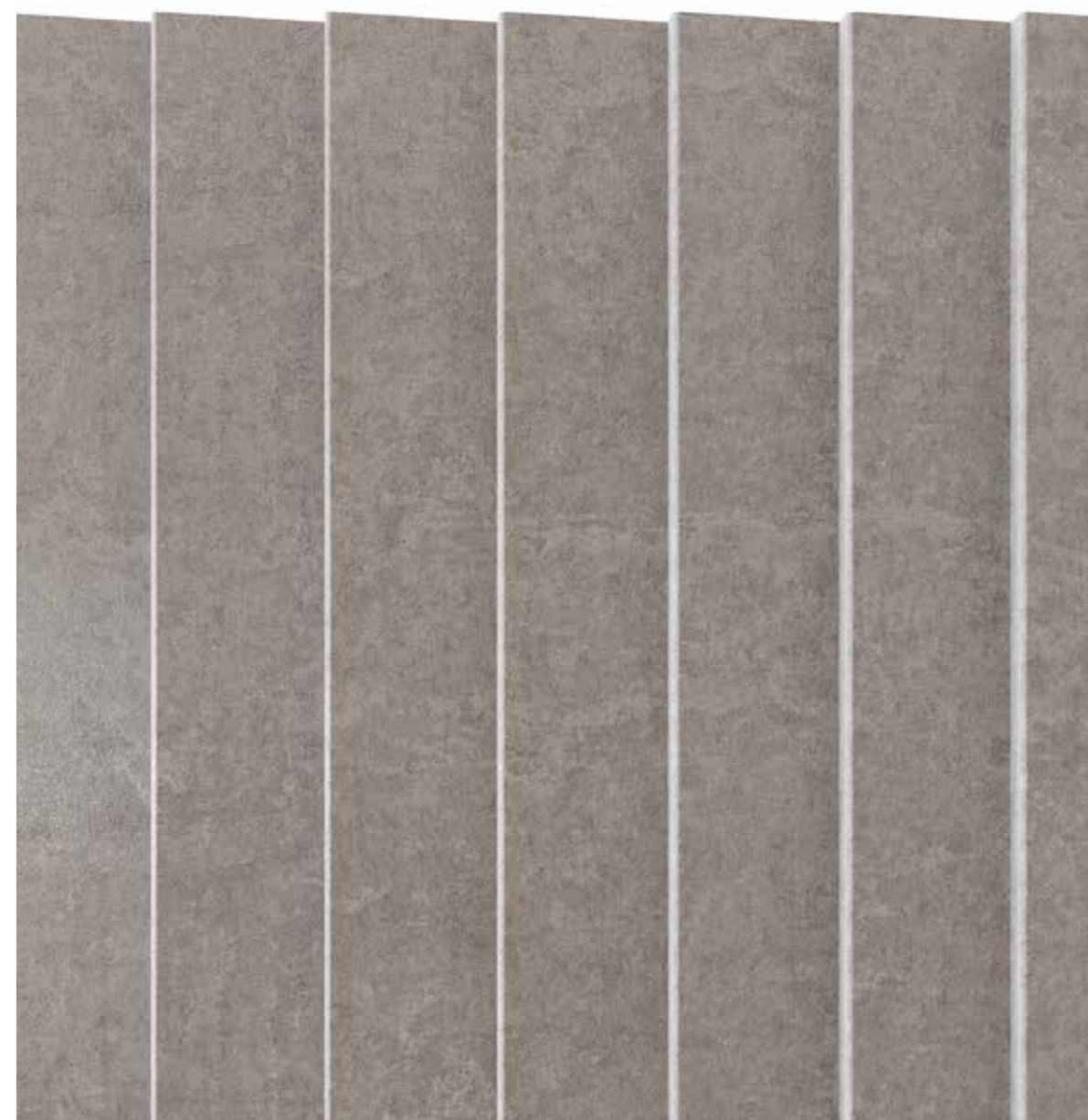
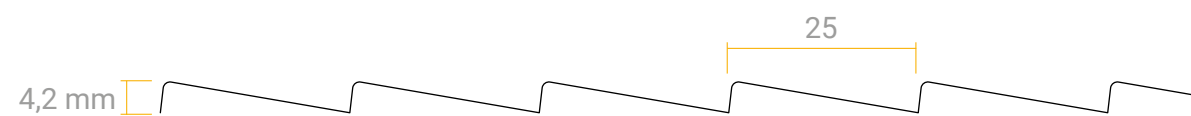


WALL collection, ANGULAR



LINDE

2.500 x 1.250 x 12 mm
5.000 x 1.250 x 12 mm

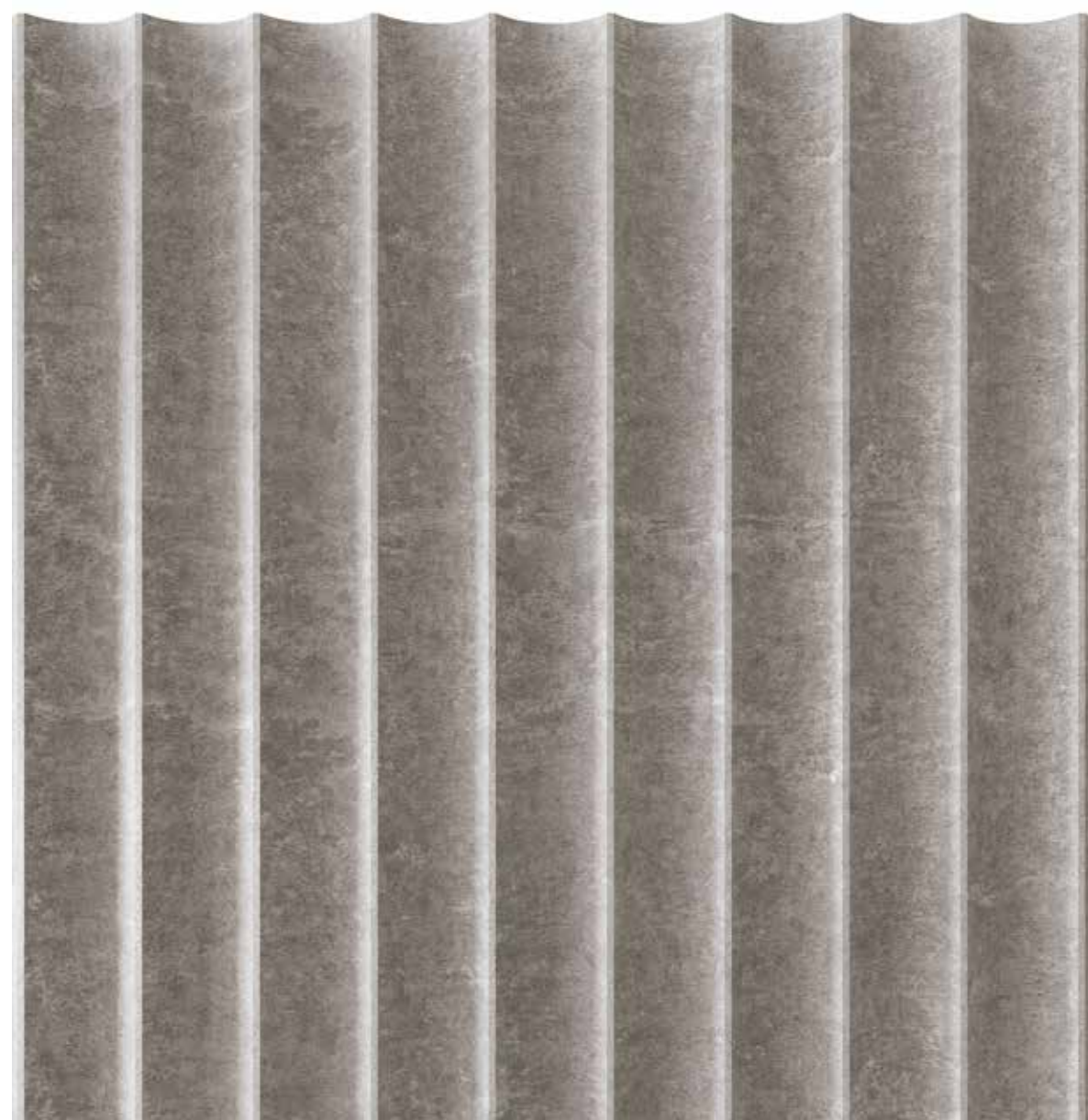


TRAMA

2.500 x 1.250 x 14 mm
5.000 x 1.250 x 14 mm

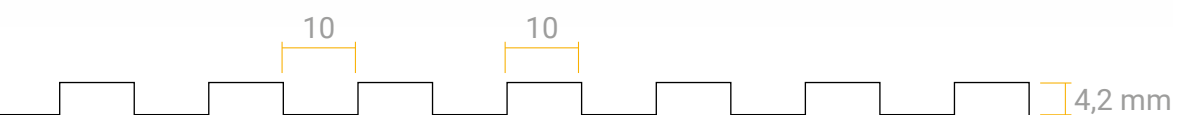
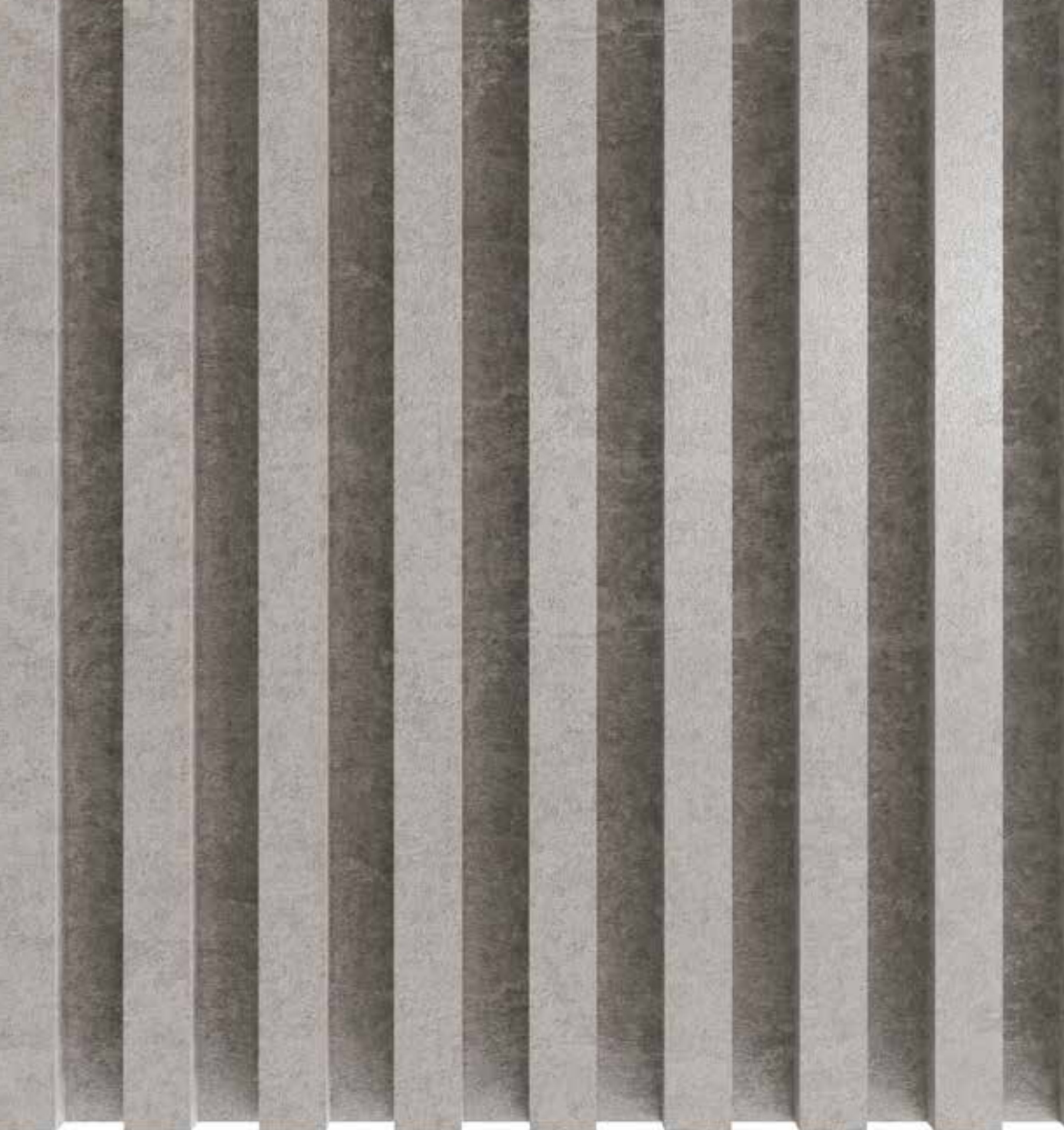
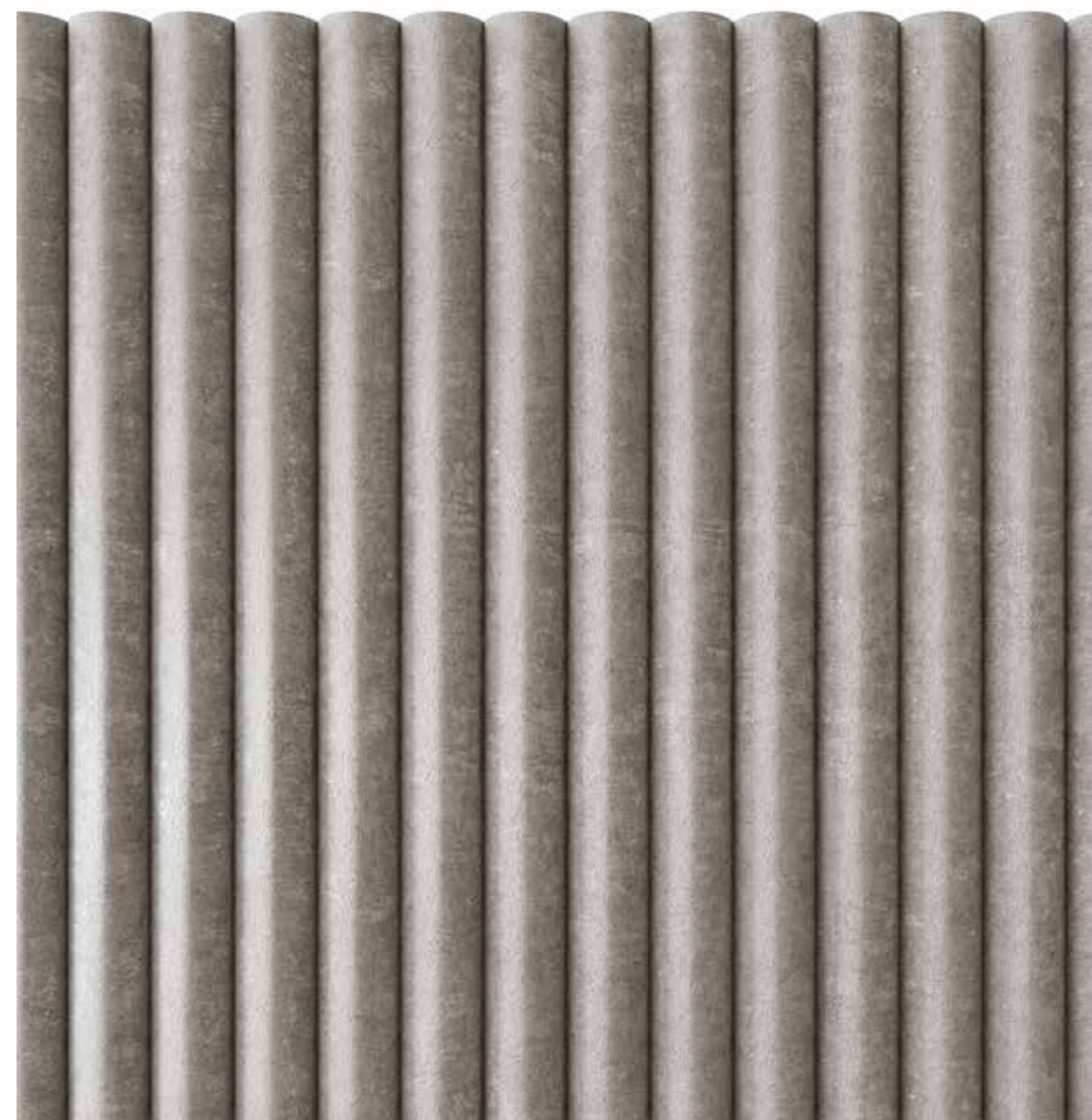
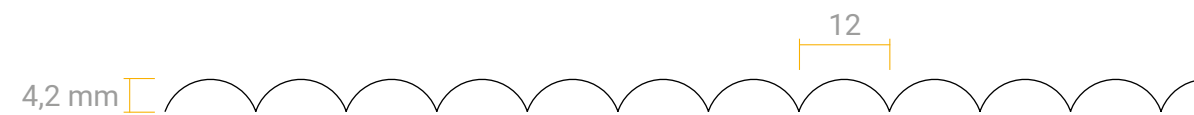
MAREA

2.500 x 1.250 x 14 mm
5.000 x 1.250 x 14 mm



MEDIACAÑA

2.500 x 1.250 x 12 mm
5.000 x 1.250 x 12 mm



ALMENA

2.500 x 1.250 x 10 mm
5.000 x 1.250 x 10 mm



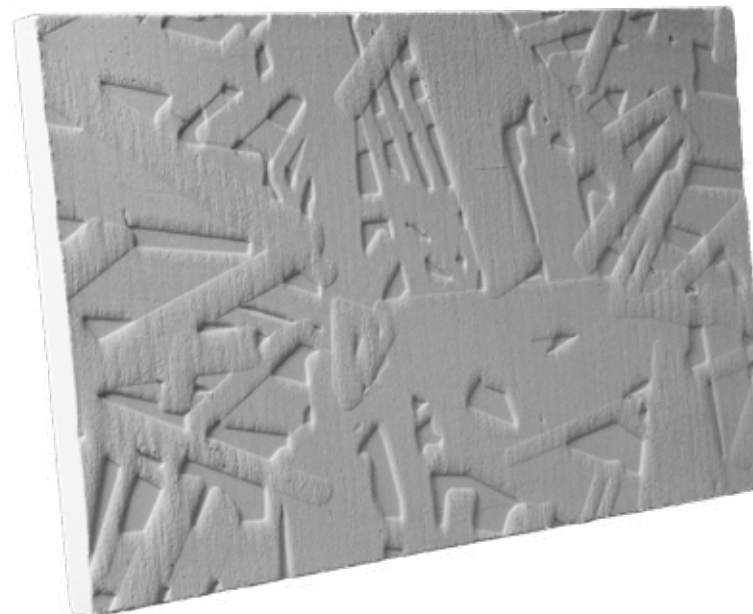
Además,

Disponibilidad de
dimensiones de greca
superiores.
Fabricación de formas
de greca personalizadas.

TEXTURE
collection



** Textura a escala real*



MAP

** Textura a escala real*



ZAG



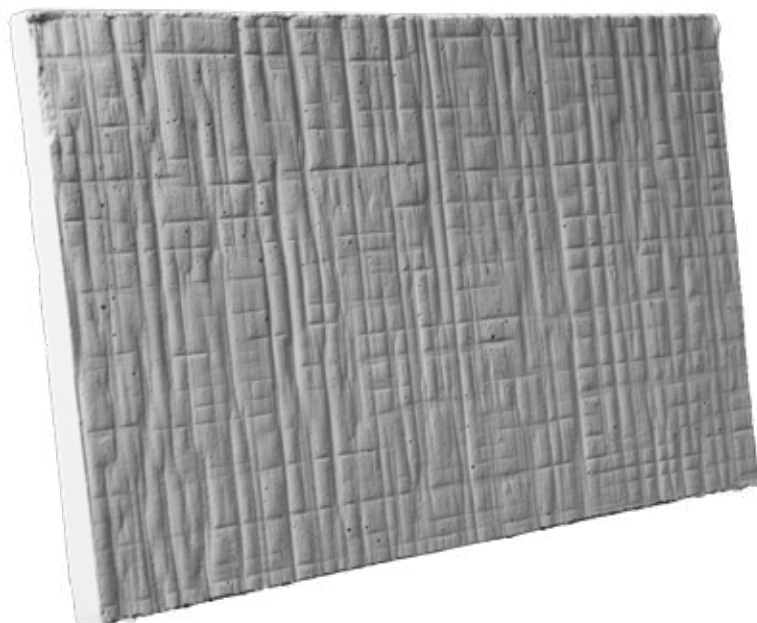


* Textura a escala real

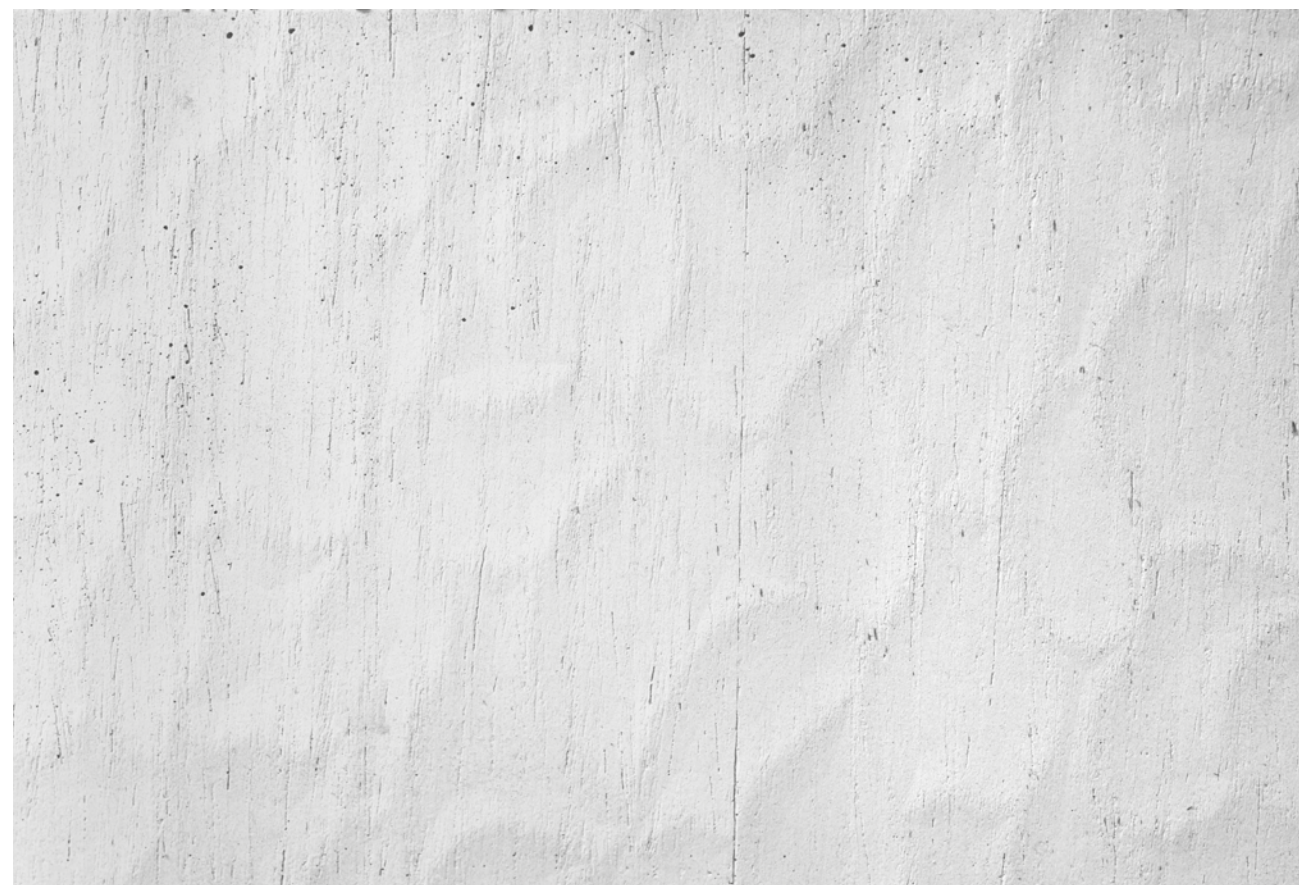


CÁUSTICA

* Textura a escala real



CASBAH

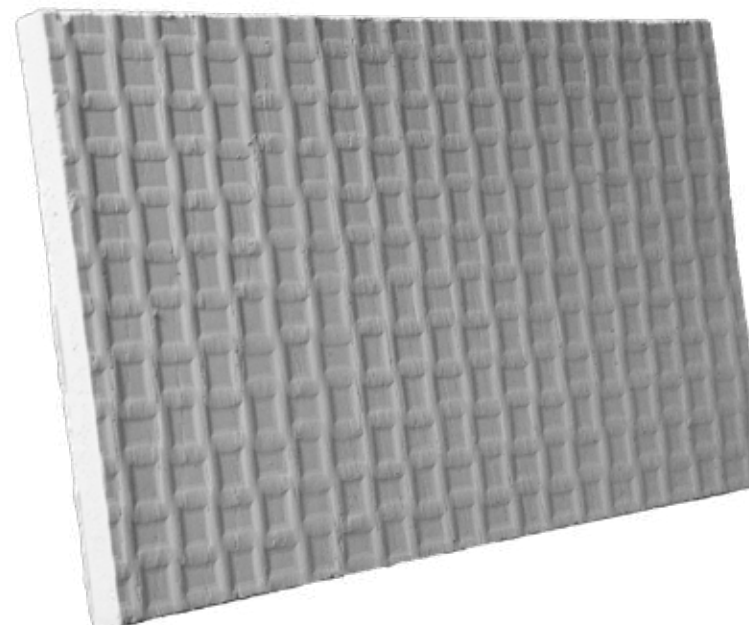




TEXTURE collection, VECTOR

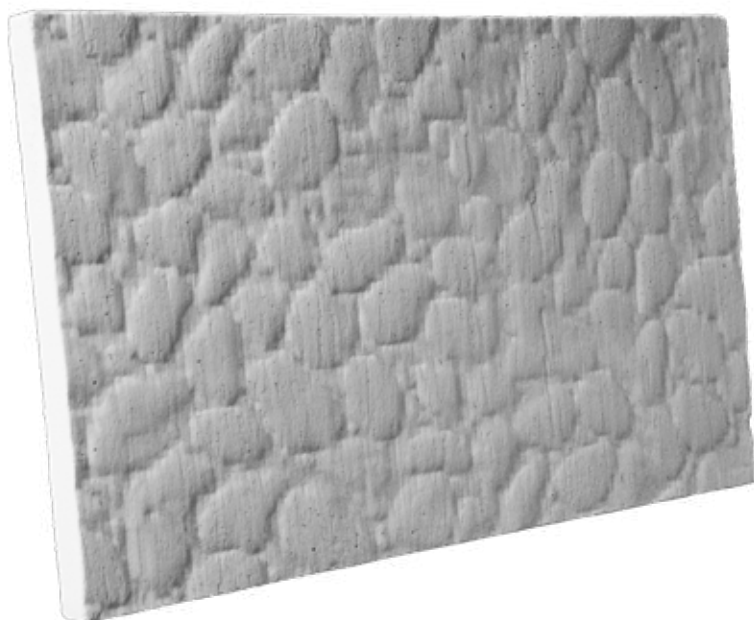


* Textura a escala real

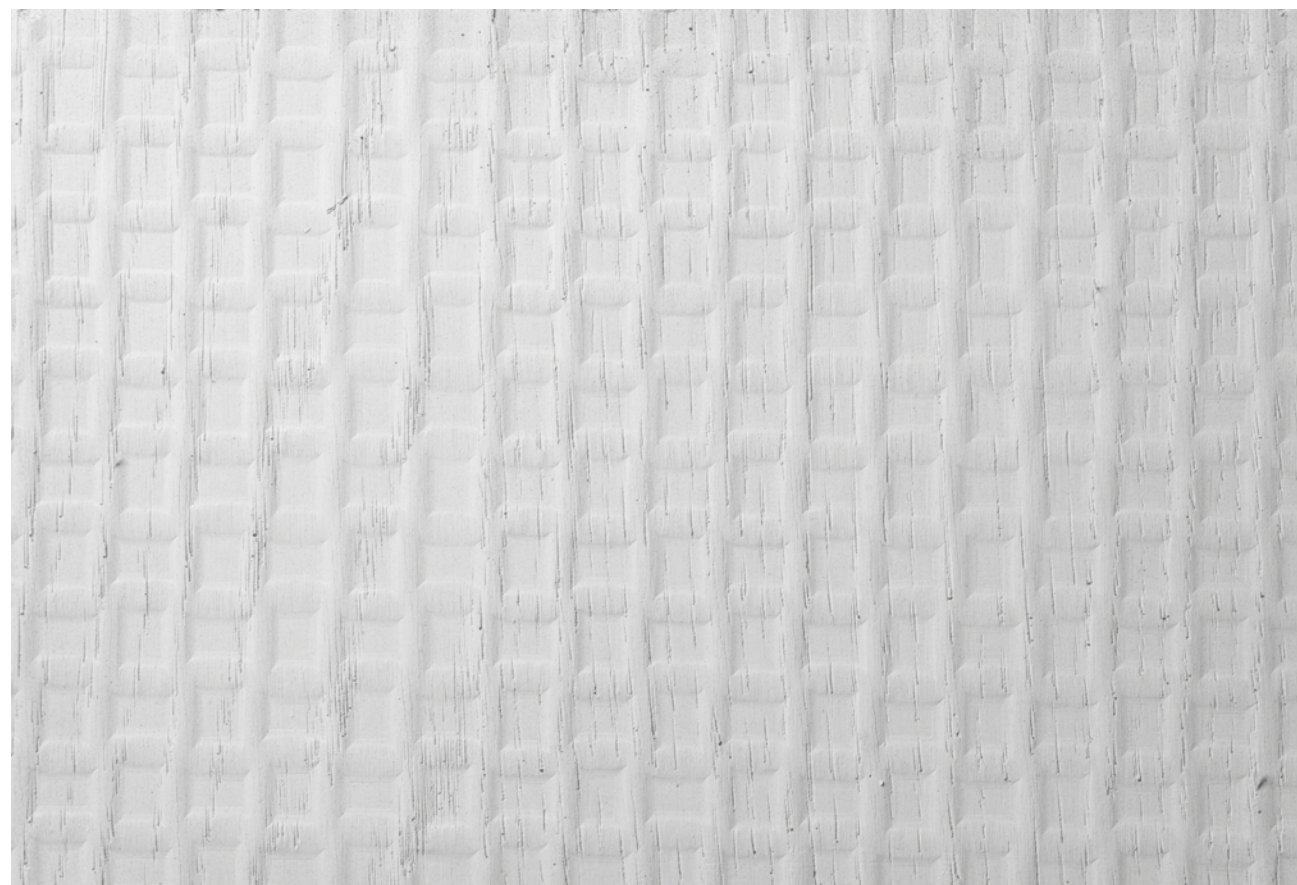


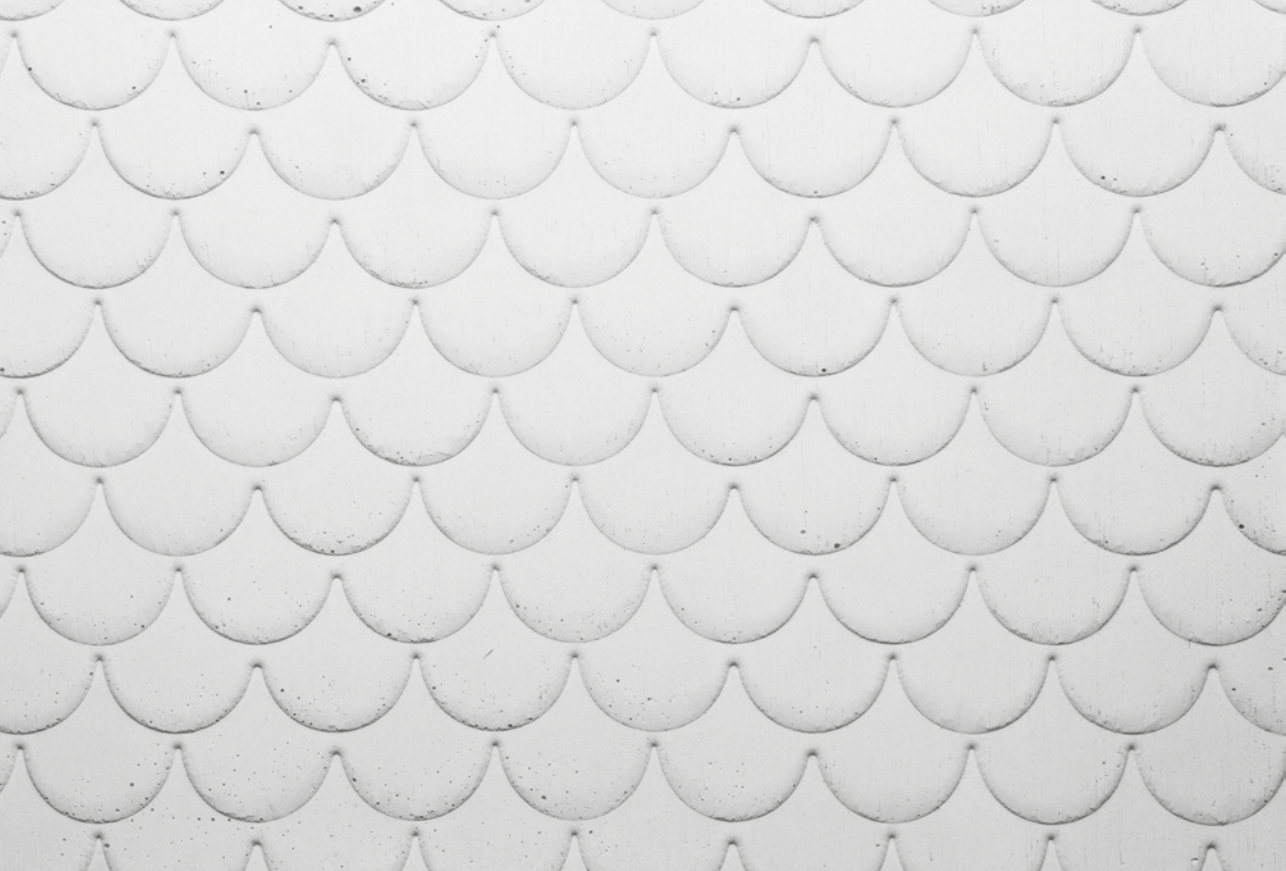
XARXA

* Textura a escala real

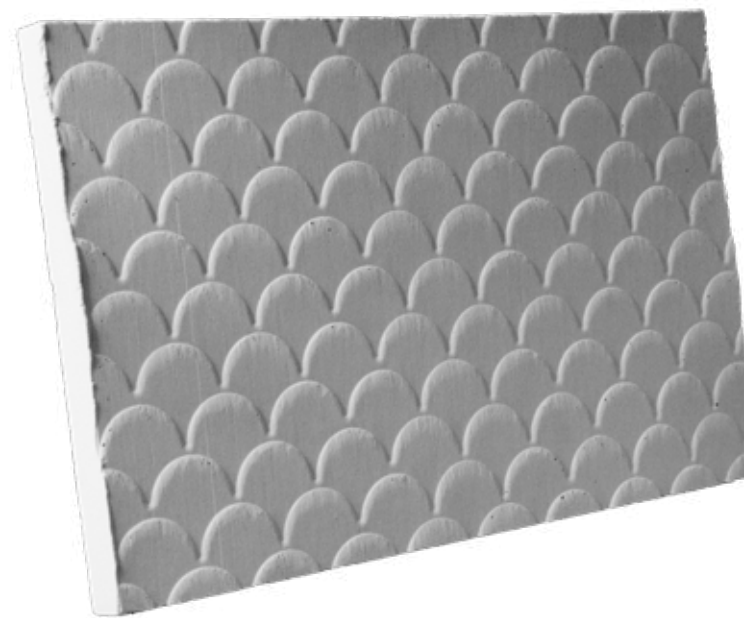


MOL

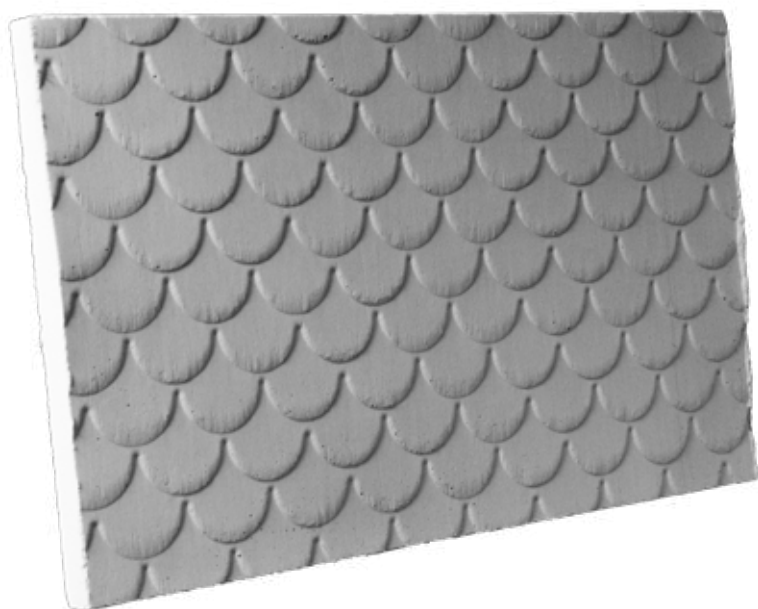




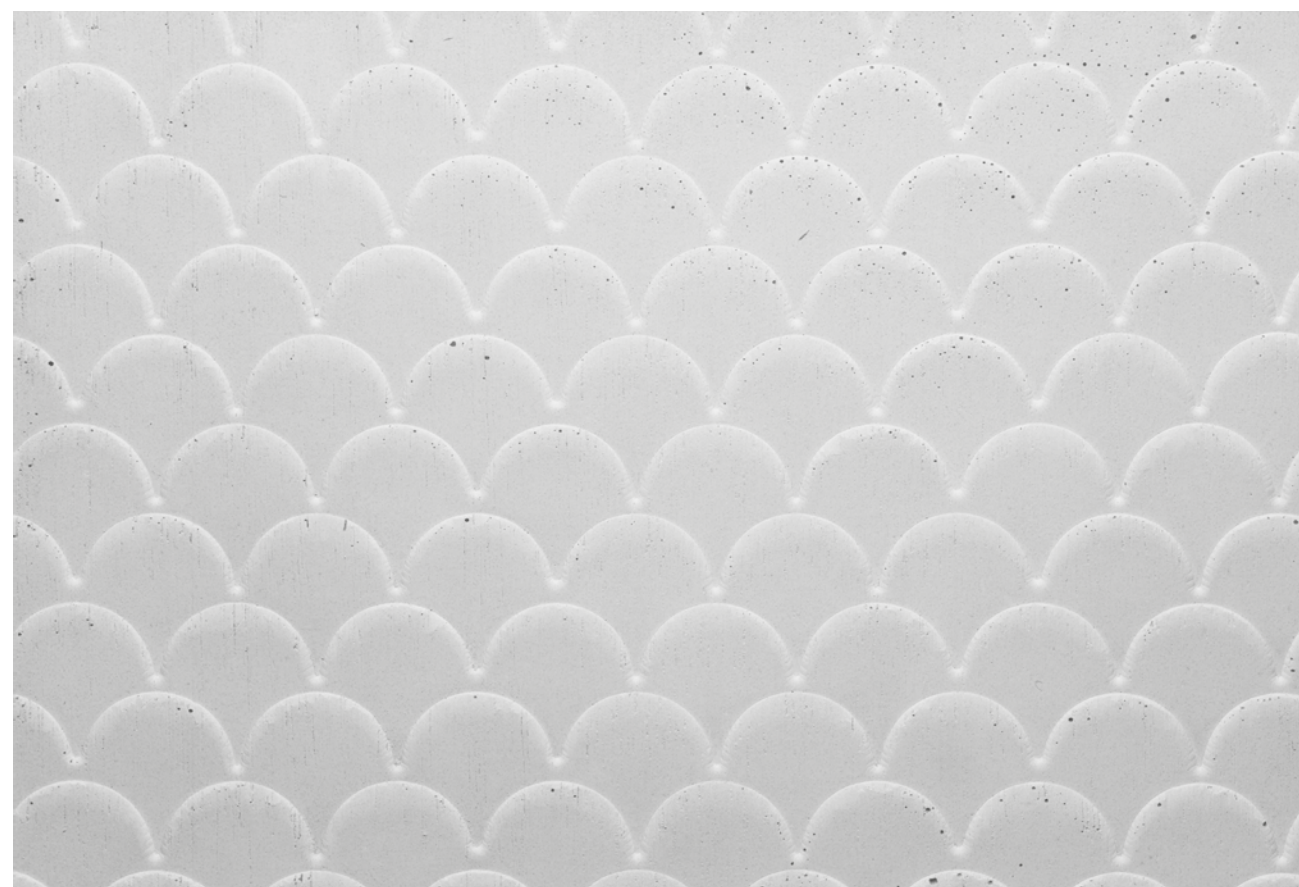
* Textura a escala real

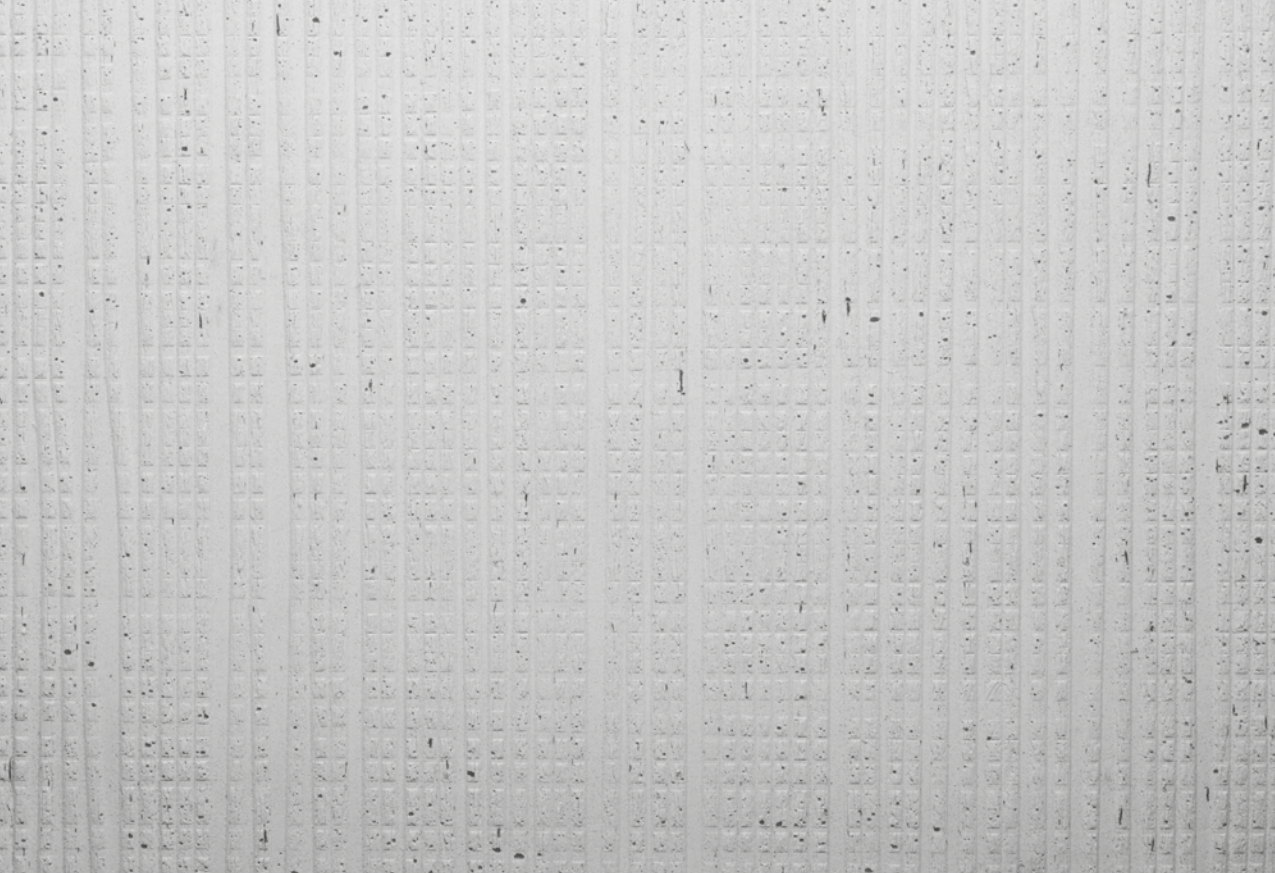


Colocación del molde DRAC volteado

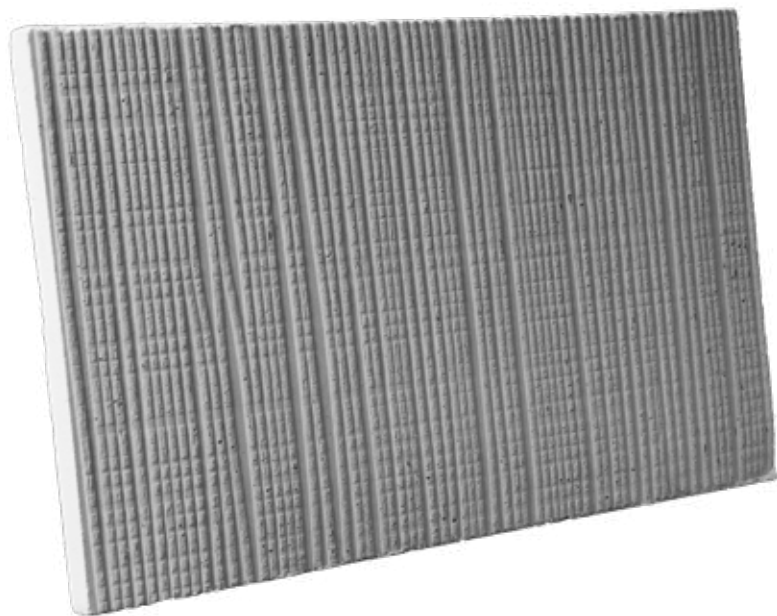


DRAC





** Textura a escala real*

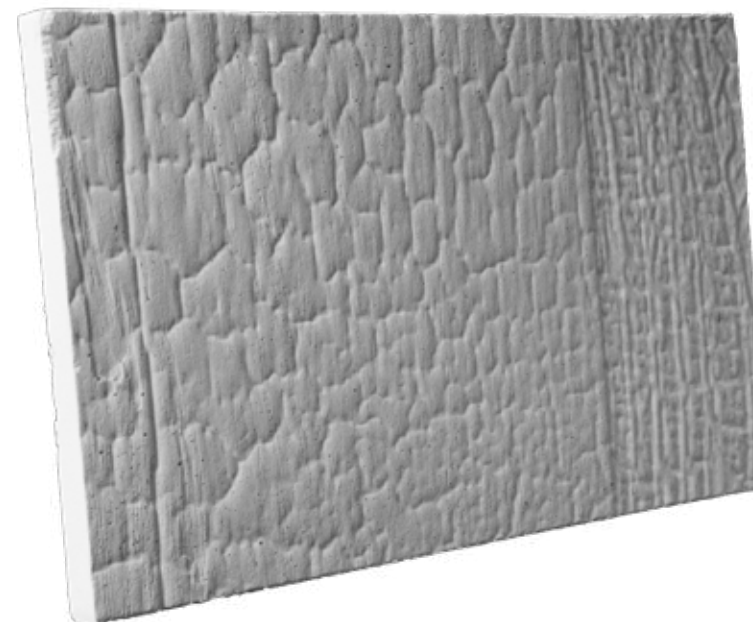


RASGO





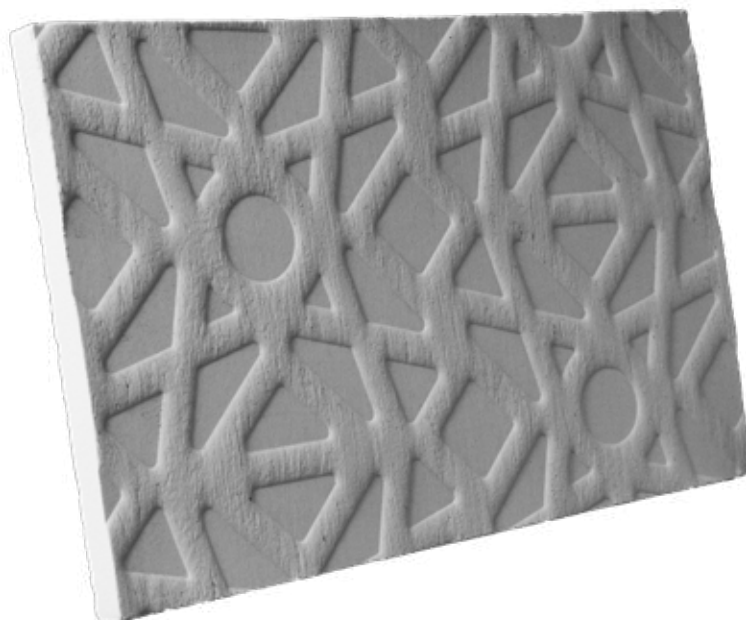
* Textura a escala real

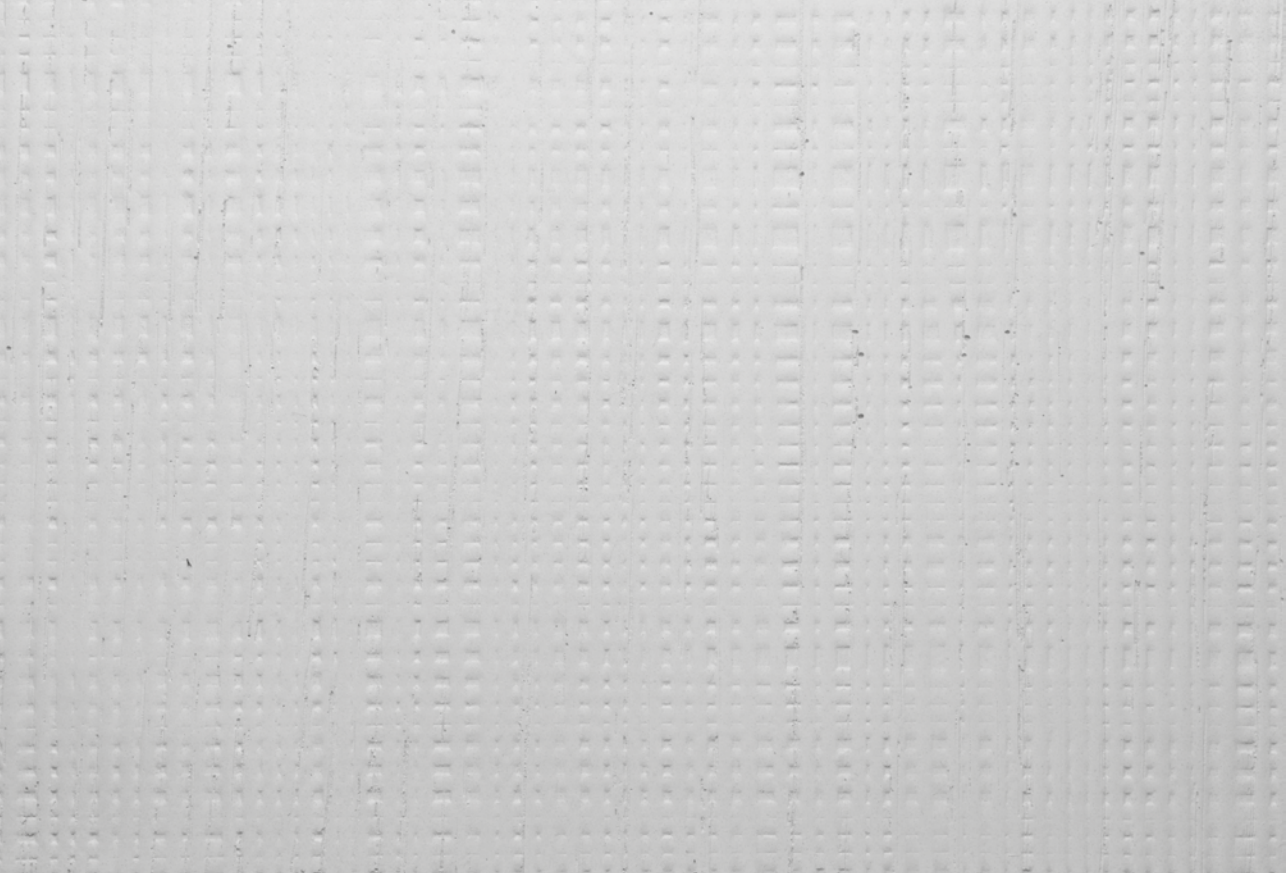


BRUMA

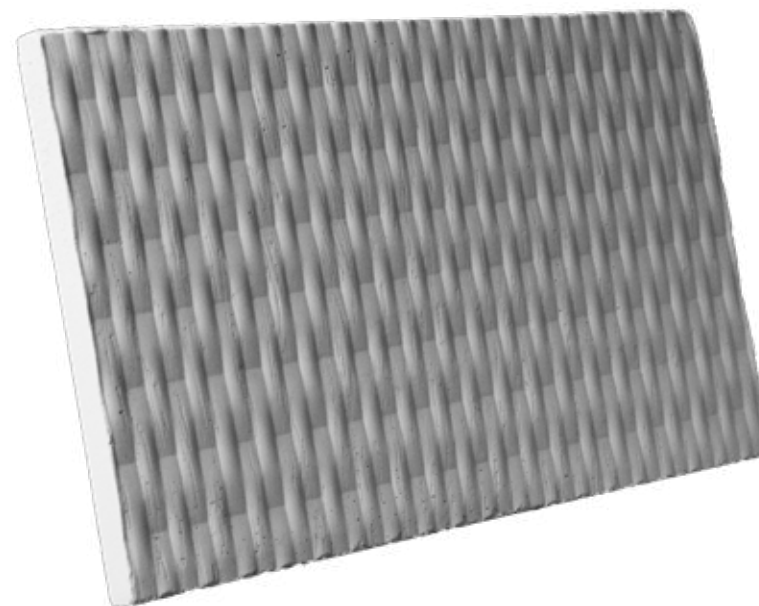
* Textura a escala real

ARÁBICA



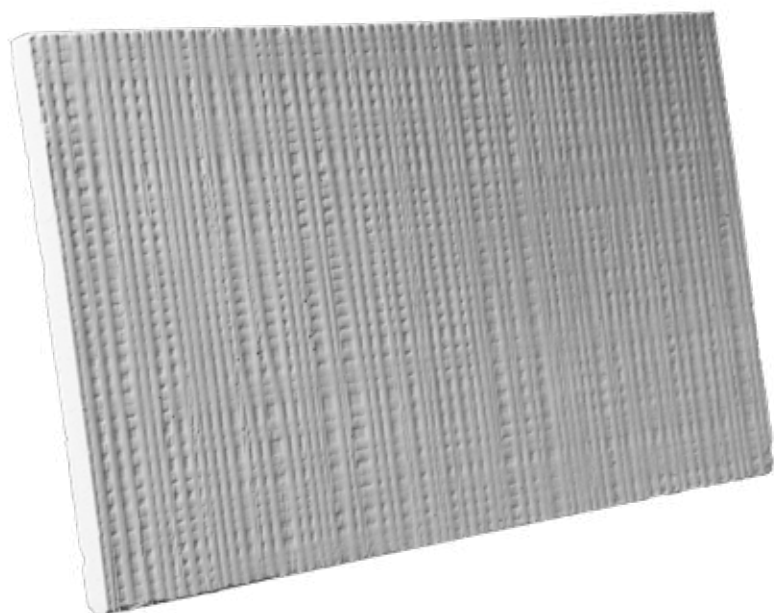


** Textura a escala real*



SISAL

** Textura a escala real*

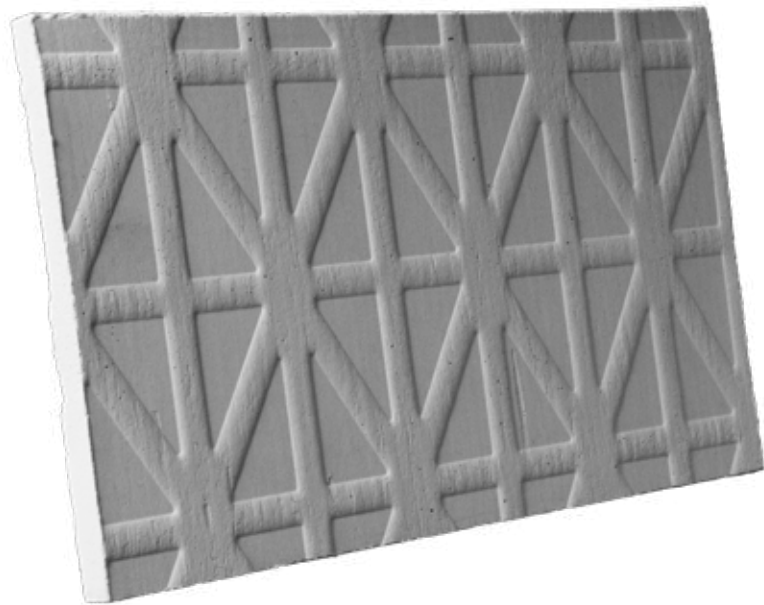


PIXEL





* Textura a escala real

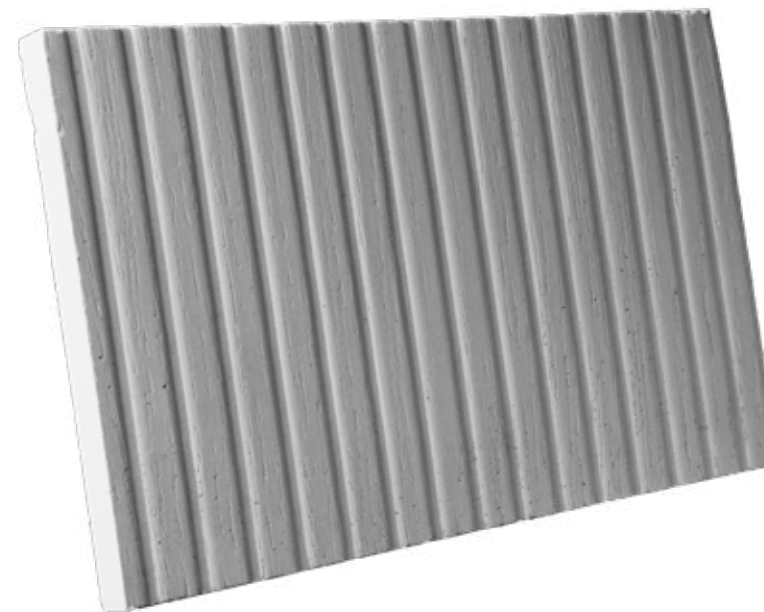


VECTOR



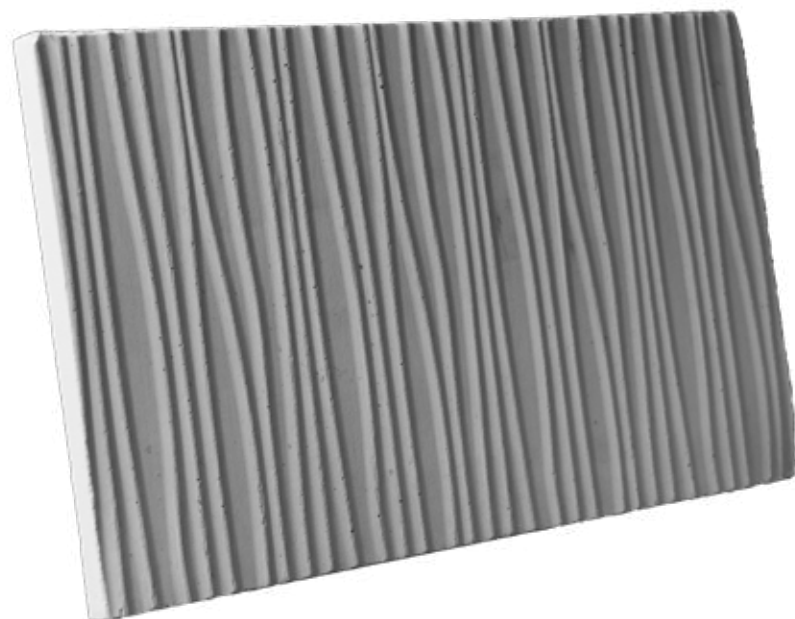


* Textura a escala real



CALA

* Textura a escala real

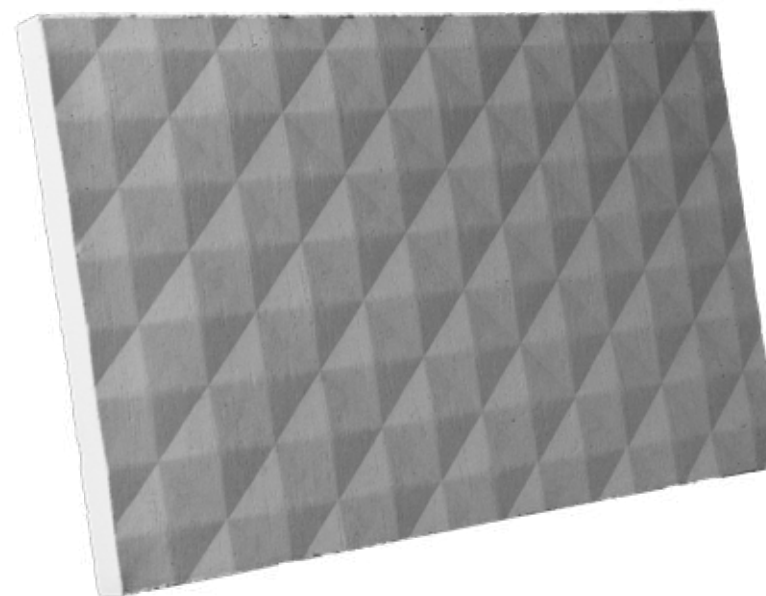


SINUS



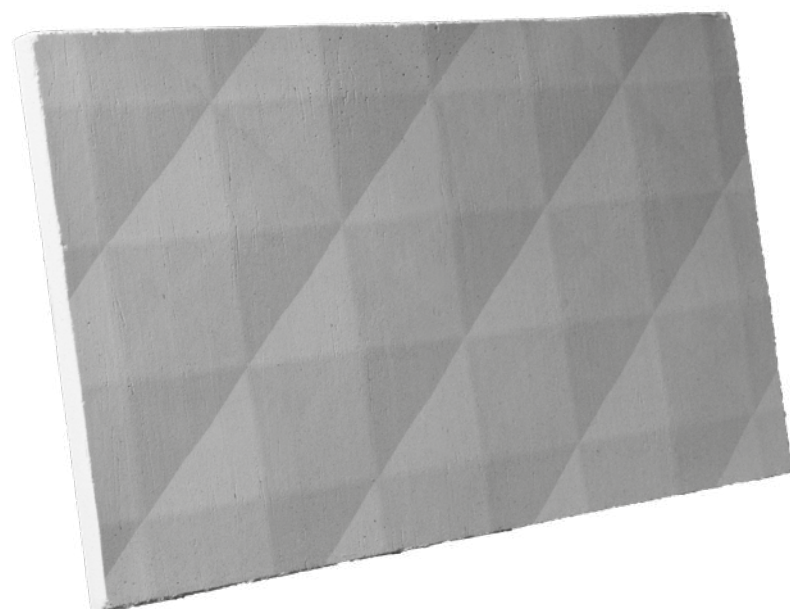


** Textura a escala real*

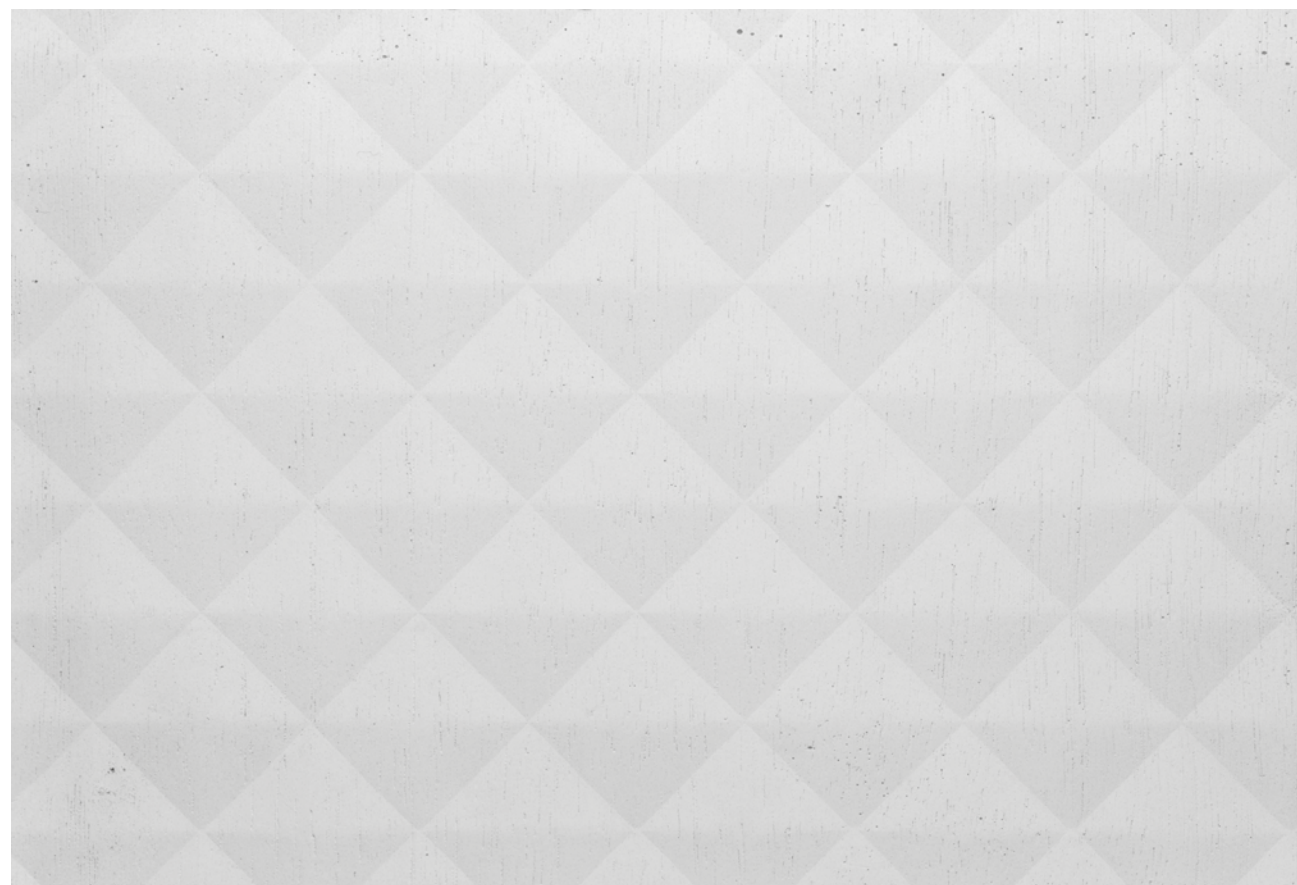


MOSAIC X2

** Textura a escala real*



MOSAIC





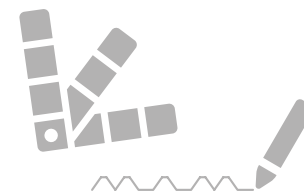
Fabricación de moldes de elastómeros con superficies innovadoras que reproducen patrones y texturas tridimensionales de efecto natural, en el hormigón.

- Moldes para fachadas y muros de GRC, UHPC y hormigón arquitectónico en interior y exterior.
- Moldes para mobiliario urbano de GRC, UHPC y hormigón, aplicados preferiblemente en superficies planas.
- Superficies resultantes de hormigón visto de extraordinaria riqueza estética.

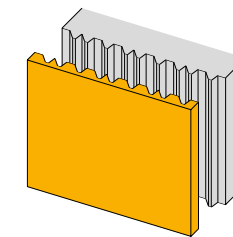


Además,

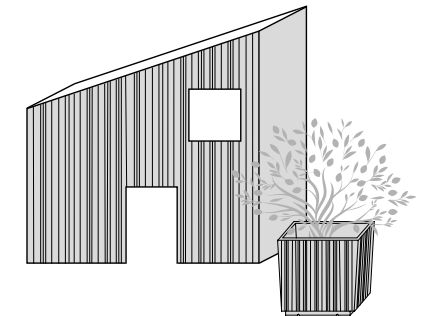
Fabricación de moldes con texturas y diseños personalizados.



Amplio catálogo con patrones y texturas disponibles en las colecciones WALL y TEXTURE. Además, posibilidad de producir moldes con texturas y celosías personalizadas según diseños de arquitectos y prescriptores.



Fabricación de moldes elásticos texturizados para diseños arquitectónicos en hormigón armado, paneles de GRC y hormigón UHPC. Los moldes se aplican trasdosados al encofrado del hormigón.



Paneles de fachada, muros, mobiliario urbano... Como resultado se consiguen elementos arquitectónicos de hormigón visto, de gran riqueza estética con infinitas posibilidades.

* Las imágenes de este catálogo tienen una finalidad informativa. SUEN se reserva el derecho de modificar las texturas y patrones que aparecen en este catálogo.

SU  N



SU  N

Ctra. C-63, Km 23

17430 Santa Coloma de Farners, Girona

Tel. 670 444 365

info@fusteriacolomenca.com

fusteriacolomenca.com